

'Pfff' van TG Graasland

Technische fiche (1 voorpagina + 10 pagina's uitgewerkte info) voor in het theater.

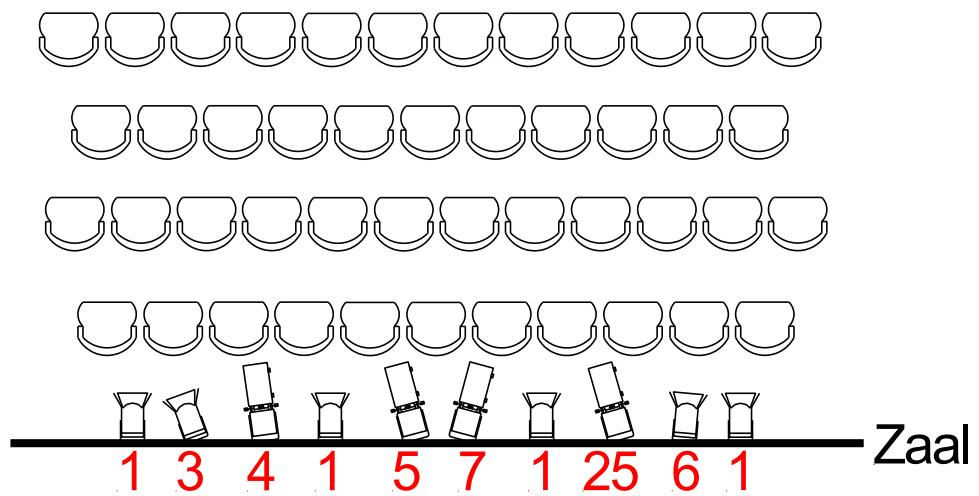
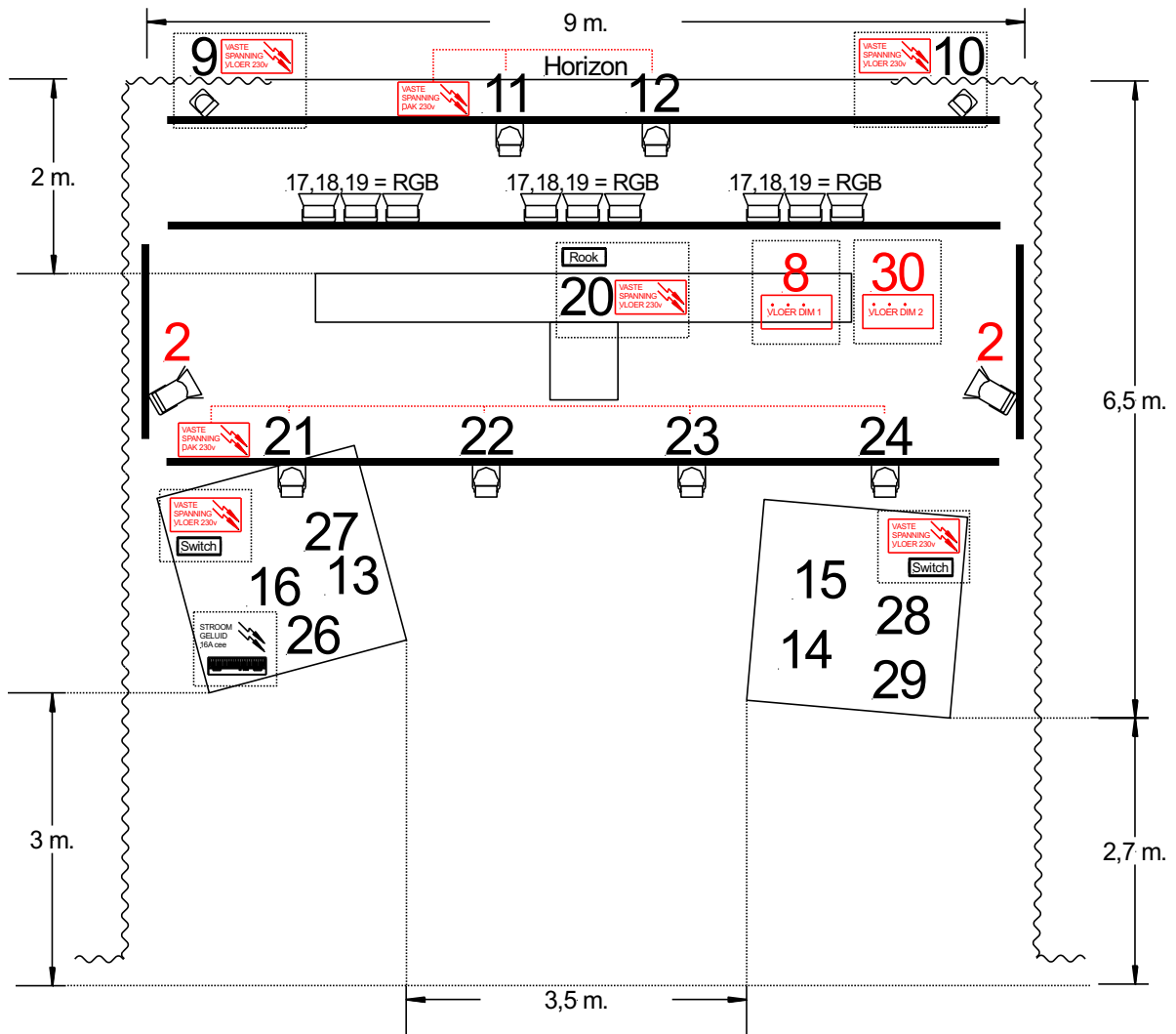
Contactpersoon techniek:	Nancy van den Buuse nancy@freenancy.nl <i>Alleen indien dringend: +31 (6) 46 34 50 51</i>
Aantal personen gezelschap:	2 spelers, 1 stagehand, 1 technicus
Duur van de voorstelling:	50 minuten
Speeloppervlakte:	Voorkeur heeft 9x9m. Minimaal 8x8m. (overleg vooraf indien kleiner).
Kleedruimte:	Aangrenzend en verwarmd; stromend water, douche, toilet, spiegel etc.
Maximaal aantal bezoekers:	200 bezoekers
Aankomsttijd:	210 minuten vooraf
Opbouwtijd:	180 minuten
Afbreektijd:	90 minuten
Licht:	<p>Wij brengen mee:</p> <ul style="list-style-type: none">- Rookmachine (let op: op tijd rookalarm uitschakelen).- 2x led par, achterop vloer.- 2x 4 ch. switchpack, L+R midden vloer.- 6x led par, dak montage aan 2 aparte trekken / bruggen.- Assortiment DMX (3 polig xlr).- Lichttafel, ETC Colorsource 20, 1x DMX 512 uit. <p>Nodig van theater:</p> <ul style="list-style-type: none">- Theaterspots (zie lichtplan) = 8x PC 1kW & 4x Profiel 1kW. Alles LEE152 gefilterd.- 5 posities vaste spanning (230v) op vloer (zie lichtplan). Bij beide switches een verdeelblok toevoegen.- 6 posities vaste spanning (230v) in dak bij led-spots (zie lichtplan), kunnen eventueel met korte shucko's van theater aan elkaar doorgelust worden tot 2 posities 230v.- 2 posities dimmer op vloer (zie lichtplan).- DMX (3 polig xlr) in dak boven speelvloer voor eigen spots.- DMX (3 polig xlr) op vloer voor eigen spots, rookmachine en switchpack.- Assortiment 230v.-verleng & DMX (3 polig xlr).
Geluid:	<p>Wij brengen mee:</p> <ul style="list-style-type: none">- Laptop met Qlab en geluidskaart (XLR uit).- Keyboard + di, staat in decor, mono (XLR uit, 48v fantoom + 230v. nodig). <p>Nodig van theater:</p> <ul style="list-style-type: none">- Geluidstafel.- PA tbv zaal.- 2x monitor links / rechts achterop vloer.- Multi / xlr's voor laptop (regieplek) en keyboard (in decor) naar regie.
Afstopping:	Standaard zwart / donkerblauw rondom, achterzijde horizon.
Verduistering:	Zeer wenselijk.
Risico's:	Er wordt gebruikt gemaakt van een rookmachine.
Bijzonderheden:	Geplakte balletvloer, graag leggen voor aankomst gezelschap.

Buro Bannink behoudt zich het recht de voorstelling(en) te annuleren als aan bovenstaande technische eisen niet is voldaan. De uitkoopsom wordt in dat geval volledig in rekening gebracht.

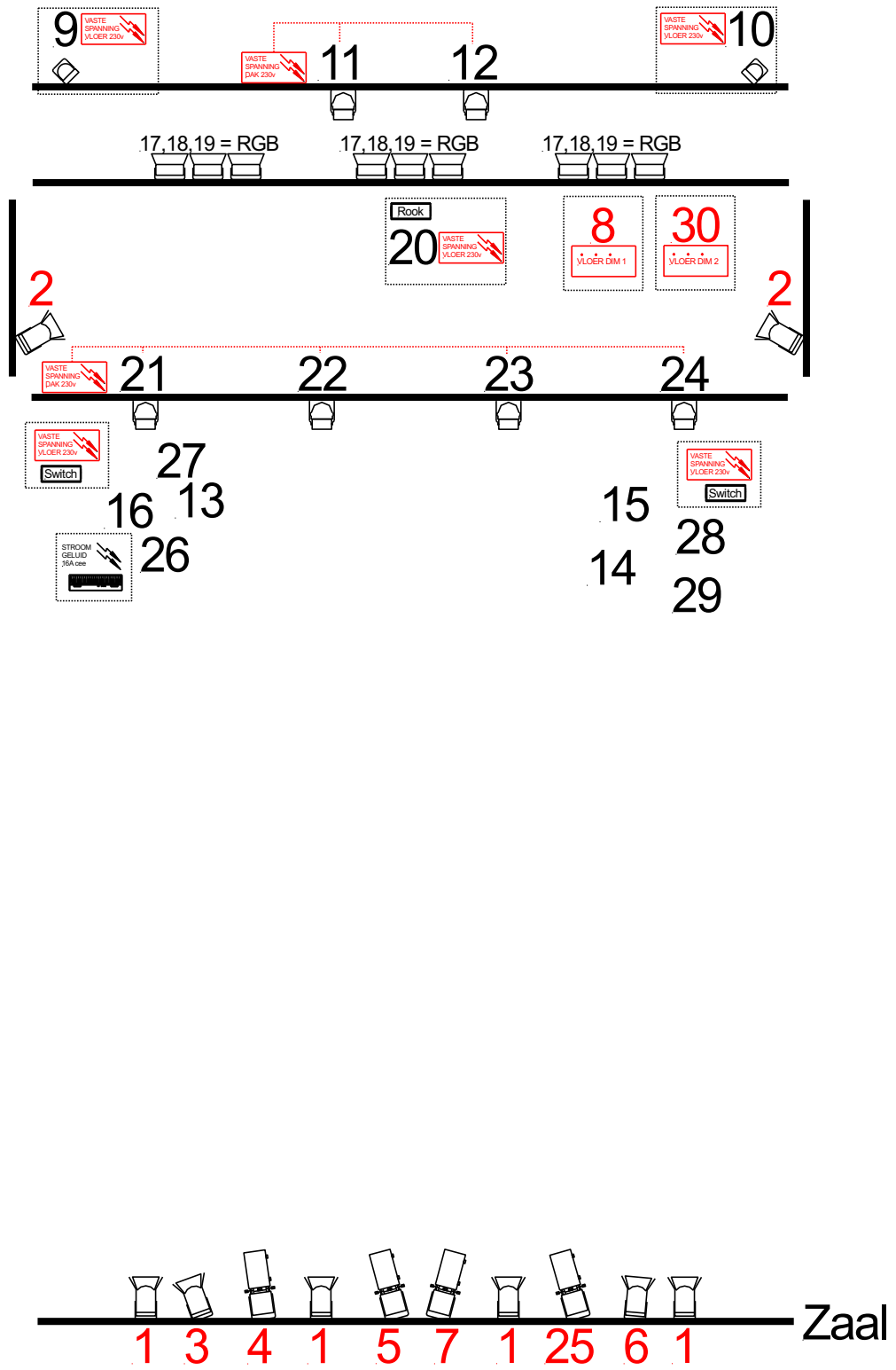
Op de volgende pagina's: tekeningen en patchlijst licht / stelplan.

Indien deze technische lijst vragen, opmerkingen of problemen oplevert, gaarne contact opnemen met contactpersoon techniek hierboven.

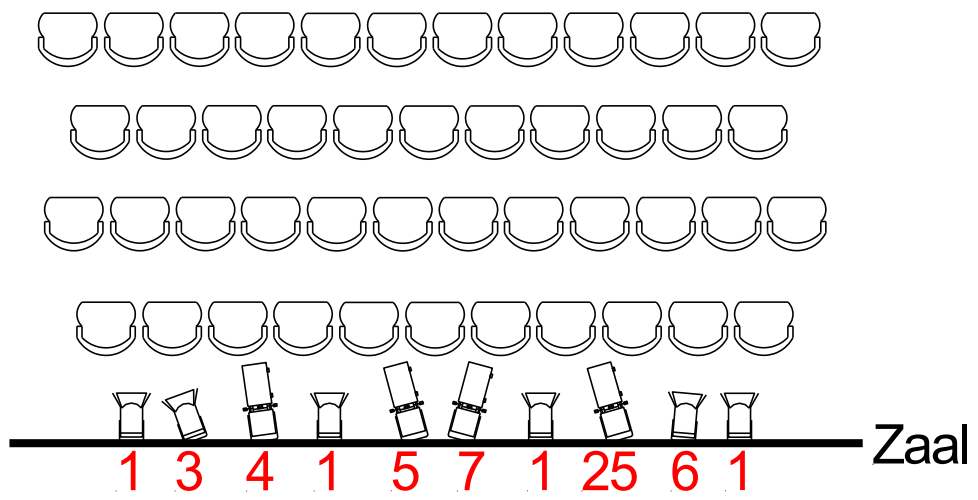
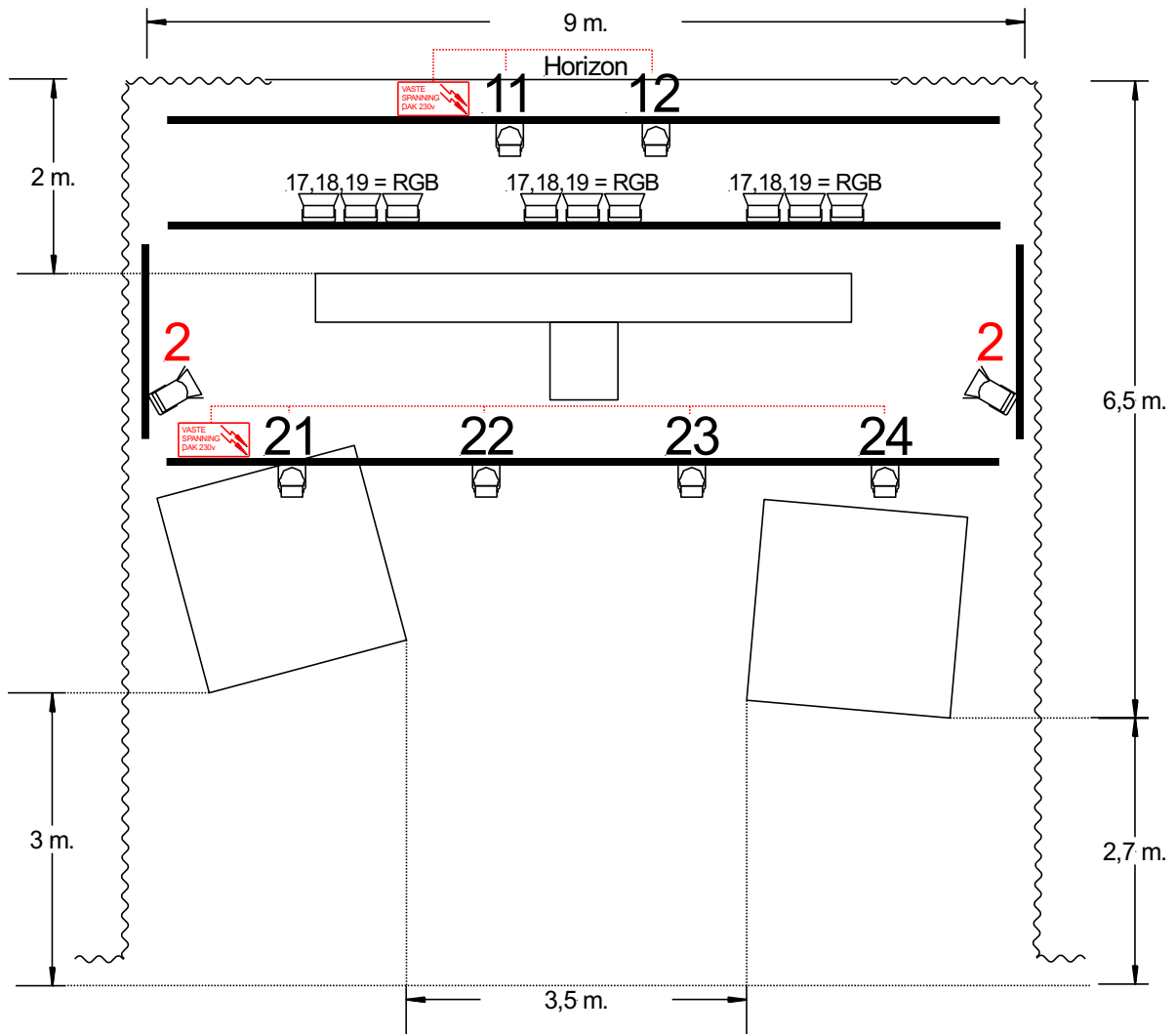
Totaal



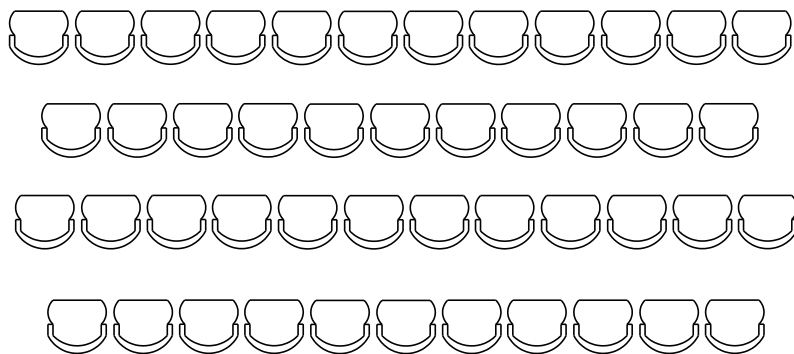
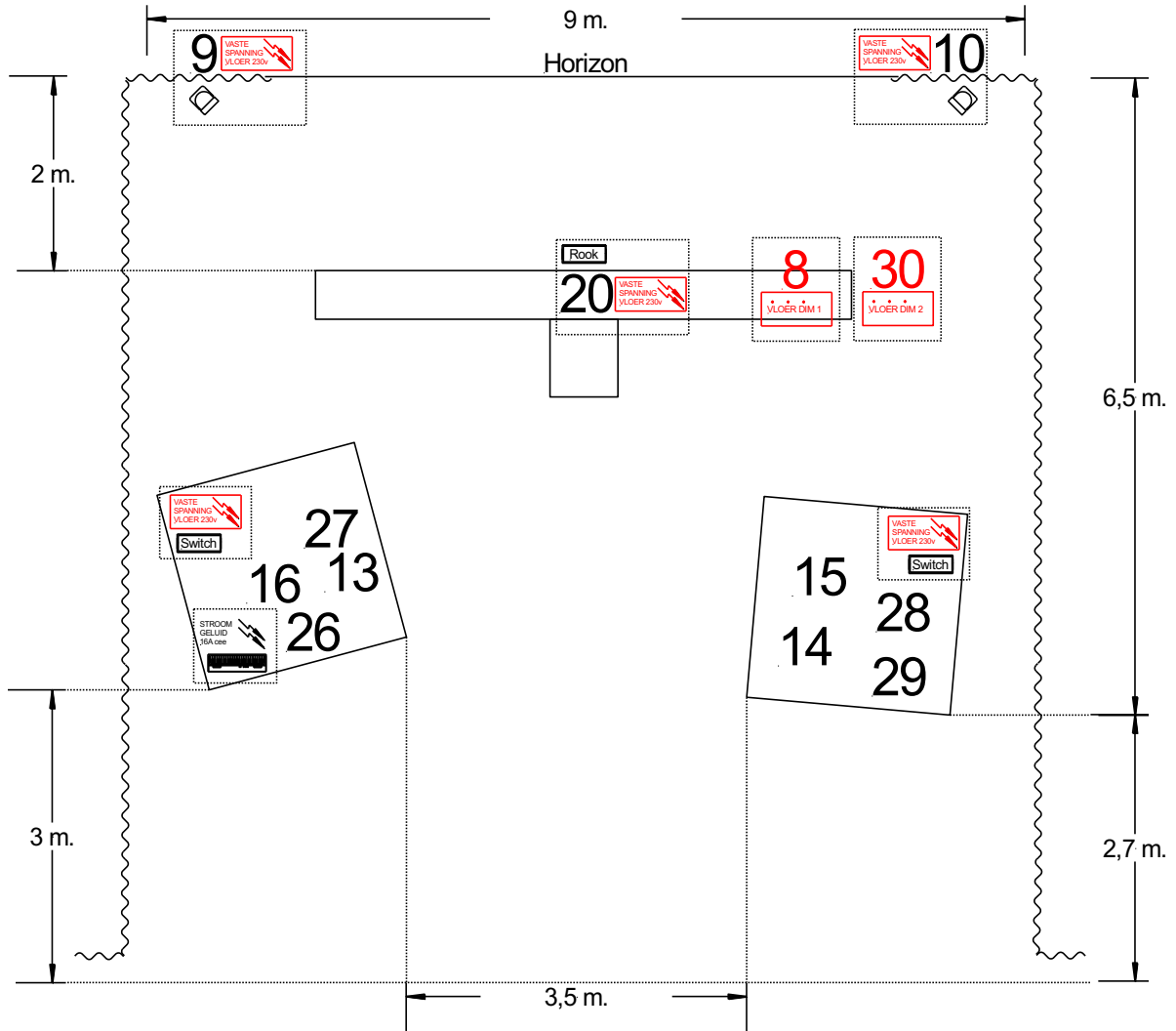
Licht



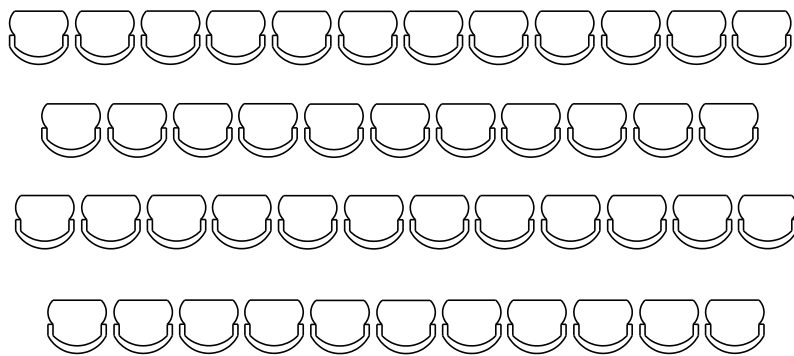
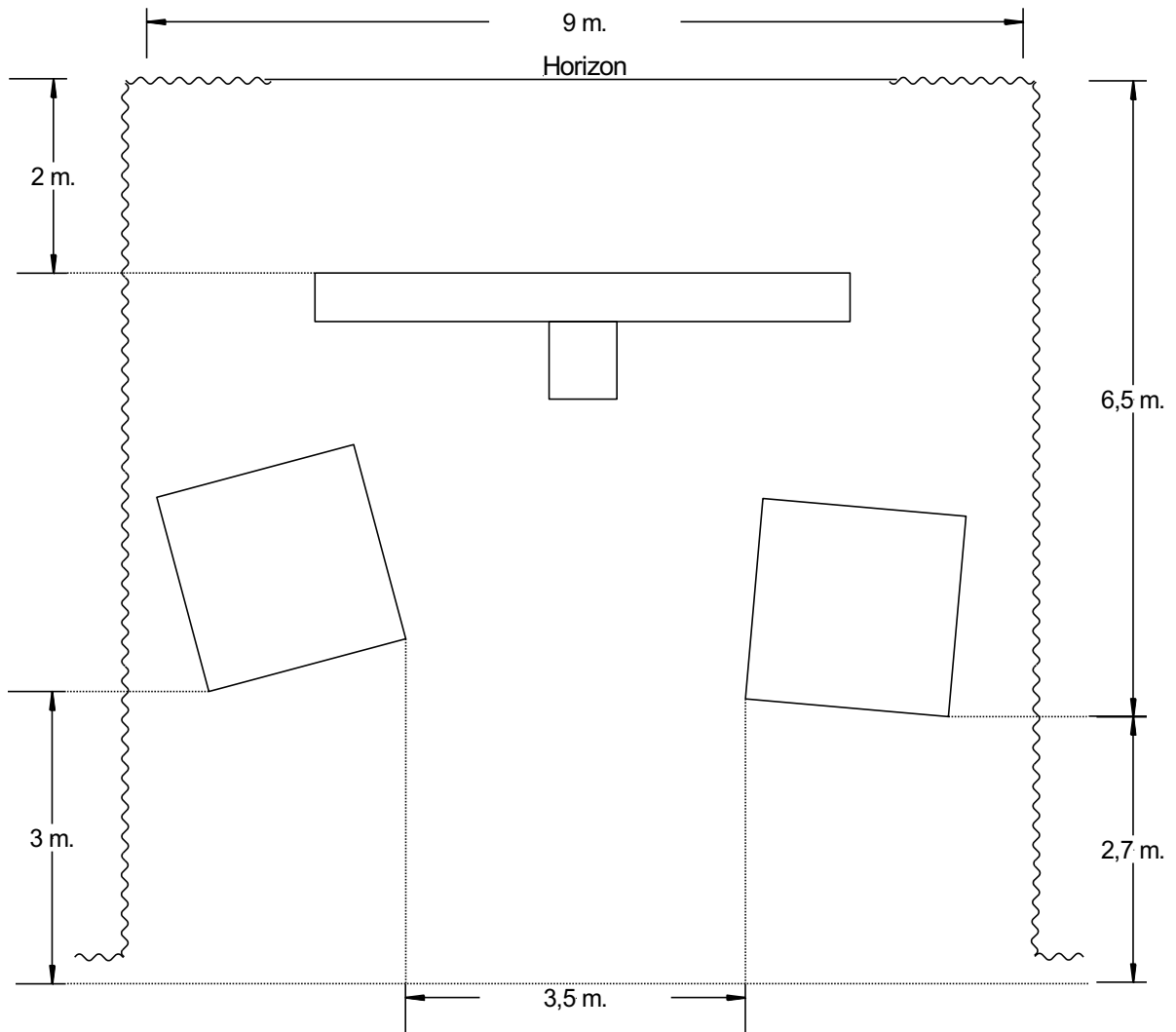
Licht dak



Licht vloer



Decor dimensies



Patch en stelplan

ETC channel	Functie	DMX	230v	Type	Naam intern	Stelplan
		(van theater invullen)				
1	front 1			pc 1kW LEE152		totaal Vloer voor / huisjes laag. Vanaf zaalbrug.
1	front 1			pc 1kW LEE152		totaal Vloer voor / huisjes laag. Vanaf zaalbrug.
1	front 1			pc 1kW LEE152		totaal Vloer voor / huisjes laag. Vanaf zaalbrug.
1	front 1			pc 1kW LEE152		totaal Vloer voor / huisjes laag. Vanaf zaalbrug.
2	front 2			pc 1kW LEE152		front op dijk en trap (zo min mogelijk op horizon), vanaf zijbrug of zijtrek.
2	front 2			pc 1kW LEE152		front op dijk en trap (zo min mogelijk op horizon), vanaf zijbrug of zijtrek.
3	Speciaal 1			pc 1kW LEE152	op huis L	huis grijs L (grote kleppen op zijkanten). Vanaf zaalbrug.
4	Speciaal 2			profiel 1kW LEE152	huis chagrijn	deur bruin L, scherp om deur en onscherp naar (iets) groter (=kozijn) trekken. Vanaf zaalbrug.
5	Speciaal 3			profiel 1kW LEE152	huis geel	huis op deur L, scherp om raampje en dan onscherp groter (= heel huisje) trekken. Vanaf zaalbrug.

6	Speciaal 4			pc 1kW LEE152	winkel R	winkel R (incl juttershok) groe kleppen op zijkant. Vanaf zaalbrug.
7	Speciaal 5			profiel 1kW LEE152	vis huis	huisje op winkel R, scherp om rond raampje en dan onscherp groter (=heel huisje) trekken. Vanaf zaalbrug.
8	decorlamp		dimmer vloer 1		lantaarnpaal	
9	vloer led par L	390 - 392	vaste spanning vloer	generic led (eigen)	achter dijk L	ongeveer 45 graden naar binnen en omhoog
10	vloer led par R	400 - 402	vaste spanning vloer	generic led (eigen)	achter dijk R	ongeveer 45 graden naar binnen en omhoog
11	tegen 1	358 - 364	vaste spanning dak	briteq pro beamer (eigen)	midden op dijk	verdeeld over midden dijk en trap
12	tegen 2	365 - 371	vaste spanning dak	briteq pro beamer (eigen)	midden op dijk	"
13	decorlamp	321	vaste spanning vloer	switch (eigen)	chagrijn	
14	TL balk	325		switch (eigen)	winkel R	
15	TV	326		switch (eigen)	vis huis	

16	decorlamp	322		switch (eigen)	pakjes huis	
17	horizon			theater	Rood	
17	horizon			theater	Rood	
17	horizon			theater	Rood	
17	horizon			theater	Rood	
18	horizon			theater	Groen	
18	horizon			theater	Groen	
18	horizon			theater	Groen	
18	horizon			theater	Groen	
19	horizon			theater	Blauw	

19	horizon			theater	Blauw	
19	horizon			theater	Blauw	
19	horizon			theater	Blauw	
20	rook	501	vaste spanning vloer	rookmachine (eigen)		midden achter dijk
20	rook	502				
21	tegen 3	330 - 336	vaste spanning dak	briteq pro beamer (eigen)		verdeeld over huisjes en vloer voor
22	tegen 4	337 - 343	vaste spanning dak	briteq pro beamer (eigen)		"
23	tegen 5	344 - 350	vaste spanning dak	briteq pro beamer (eigen)		"
24	tegen 6	351 - 357	vaste spanning dak	briteq pro beamer (eigen)		"
25	speciaal 6			profiel 1kW LEE152		naambord / trouwscene op vloer

26	decorlamp	323	vaste spanning vloer	switch (eigen)	buitenlamp	
27	decorlamp	324		switch (eigen)	huis geel in	
28	decorlamp	327		switch (eigen)	vishuis in	
29	decorlamp	328		switch (eigen)	juttershok	
30	decorlamp			dimmer vloer 2	boot	lampje in de boot, boot wordt van rechts naar links over de dijk gedragen, 10m shucko nodig.